



# LEIFHEIT

## [ Unternehmenskennzahlen auf Mausklick ]

**Branche:**

Anbieter von Haushaltswaren

**Unternehmensgröße:**

1.100 Mitarbeiter

**Anforderungen:**

Einführung einer Software für Analyse und Reporting

**Software:**

SAP ECC 6.0

**User:**

80 Anwender

**Projektkategorie:**

antares analyzer  
Softwarelösung für Analyse  
und Reporting

### Leifheit AG

Seit 60 Jahren gehört Leifheit zu den führenden Anbietern von Haushaltsprodukten in Europa. Mit innovativen Lösungen sorgt das Unternehmen kontinuierlich dafür, das tägliche Leben zu Hause etwas leichter und bequemer zu machen. Unter den bekannten Marken Leifheit und Soehnle werden hochwertige Produkte mit hohem Gebrauchsnutzen und funktionalem Design für die Bereiche Reinigen, Wäschepflege, Küche und Wellbeing angeboten. Im serviceorientierten Private-Label-Segment ist Leifheit mit seinen französischen Tochterunternehmen Birambeau und Herby mit einem ausgewählten Produktsortiment am Markt präsent, das vorwiegend unter Handelsmarken angeboten wird.

Die Leifheit-Gruppe beschäftigt rund 1.100 Mitarbeiterinnen und Mitarbeiter. Der Sitz der Gesellschaft befindet sich im rheinlandpfälzischen Nassau. Von hier aus werden die Produkte in weltweit mehr als 80 Länder geliefert. Das Unternehmen verfügt über 15 eigene Standorte und Niederlassungen, darunter fünf Logistik- und Produktionsstätten in Deutschland, Frankreich und der Tschechischen Republik.

### Aufgabenstellung

Bei der Suche nach einer neuen Softwarelösung für Analyse und Reporting entschied sich das Projektteam für antares analyzer. Die Software ging aus der Bewertungsmatrix mit mehreren Analysetools als eindeutiger Sieger hervor, u.a. aufgrund des einfachen und intuitiv bedienbaren Frontends, guter Navigationsmöglichkeiten sowie konsistentem Look-and-Feel der Masken.

Den Leifheit-Anwendern aus dem Vertrieb, Finanzen und Management sollte ein Tool zur Verfügung stehen, mit dessen Hilfe sich die Qualität und Aktualität der Informationen verbessern sollte. Außerdem sollten konsistente und genaue Absatz- und Umsatzauswertungen möglich sein, sowie zielgerichtete Vertriebs- und Marktinformationen aktuell verfügbar sein. Auch legte Leifheit Wert darauf, dass konzernweit ein aussagekräftiges und flexibles Reporting durchgeführt werden kann.

### Lösung

Die sofort einsetzbare Lösung von antares basiert auf der BI-Entwicklungsplattform Longview Enterprise und bietet vorgedachte und aus der Praxis

„Durch die Umstellung von Java auf den HTML5-Client hat sich für uns die Versionsproblematik nun endlich erledigt. Es sind keine lästigen Updates mehr notwendig, um die Anwendung störfrei verwenden zu können.“

**Alexander Keul**  
IT-Projektleiter  
Leifheit AG

„Dank dem Responsive Design passt sich die Anwendung dem jeweiligen Endgerät oder auch bei einer Änderung des Browserfensters automatisch an, sodass man nicht an ein bestimmtes Gerät gebunden ist.“

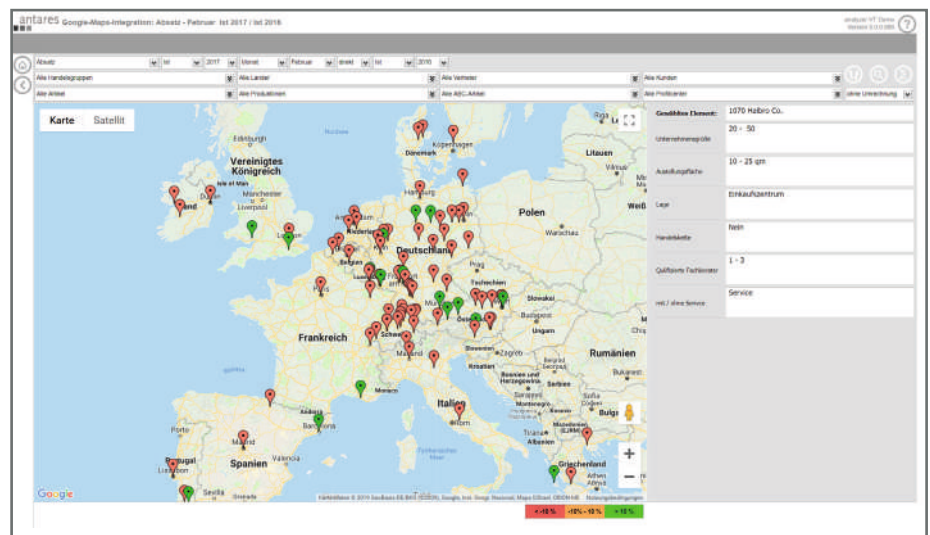
**Alexander Keul**  
IT-Projektleiter  
Leifheit AG

entwickelte Datenmodelle und Masken für Reports und Analysen. Die Anwendung ist direkt mit dem vorgelagerten ERP-System verknüpft und legt die Daten zentral in einem Data Warehouse mit OLAP-Technologie ab.

Seit 2018 erfolgt der Zugriff auf die Software weltweit über einen modernen HTML5-Client. Damit können alle Endgeräte über einen HTML5-fähigen Browser angebunden werden. Responsive Design, ein schneller und sicherer Zugriff auf alle relevanten Informationen runden die Nutzungsmöglichkeiten ab.

## Praktischer Nutzen

Die täglichen Prozessabläufe in der Zusammenarbeit mit den großen Vertriebspartnern sind seit der Einführung von antares analyzer einfacher und schneller geworden. Dies liegt daran, dass sich nun auch deren spezifische Prozesse in der Anwendung abbilden lassen, beispielsweise Besonderheiten in der Auftragsabwicklung und der Fakturierung. Zudem erfüllt die neue Lösung die Forderung nach möglichst geringem Supportbedarf. Individuelle Berichte und Auswertungen lassen sich in kürzester Zeit erstellen.



*antares analyzer kann exakt an Ihre Organisationsstruktur und Unternehmensprozesse angepasst werden. Zahlreiche Auswertungen erleichtern es, den Überblick über Chancen & Risiken, Maßnahmen, Indikatoren und Prozessabläufe zu behalten und wenn nötig auch detaillierte Informationen schnell und selbständig abzurufen.*

## Ihre Vorteile:

- Aktuelle Informationen und Auswertungen auf Knopfdruck
- Mehrdimensionale Sicht auf Datenbestände
- Google-Maps-Integration für standortbezogene Analysen
- Mehrsprachige Funktionen
- Dezentraler Zugriff (webbasiert)
- Flexible Erweiterung der Anwender
- Intuitive Bedienung
- Kurze Implementierungszeit

## [ Software für sichere Entscheidungen ]

antares entwickelt seit 1994 strategische Informationssysteme und Business Intelligence-Lösungen. Etablierte Softwarelösungen für Analyse & Reporting, Planung, Risiko- & Chancenmanagement sowie Balanced Scorecarding werden an individuelle Bedürfnisse angepasst und innerhalb kürzester Zeit implementiert.

